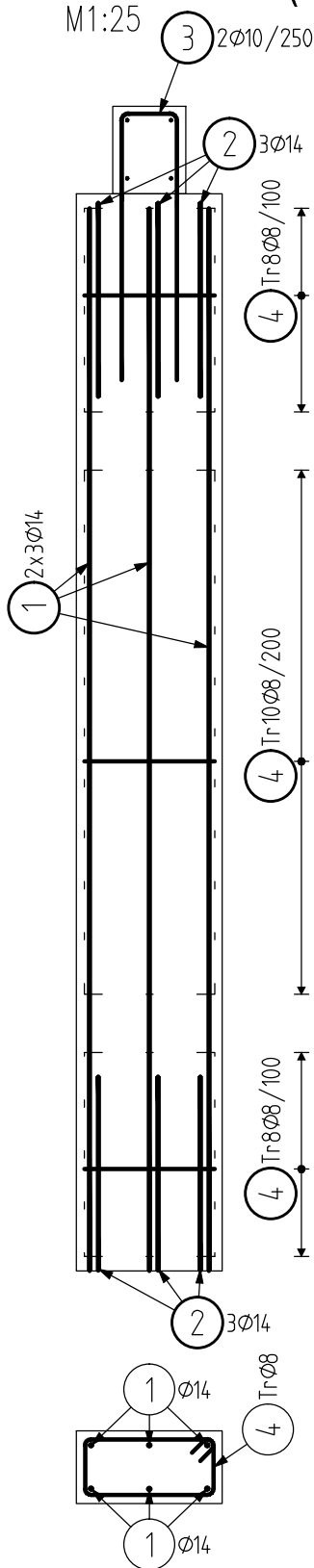


# SLOUP S1 (6x)

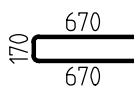
M1:25



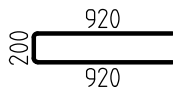
## TVARY VLOŽEK

3650

1 Ø14; L=3650mm; 36ks



2 Ø14; L=1450mm; 36ks



3 Ø10; L=2000mm; 12ks



4 TrØ8; L=1400mm; 156ks



## VÝKAZ VÝZTUŽE

Pol	Profil	Delka [mm]	ks	50		
				8	10	14
*1	50	14	3650	36		131.4
2	50	14	1450	36		52.2
3	50	10	2000	12	24.0	
4	50	8	1400	156	218.4	
CELKOVÁ DELKA [m]				218.4	24.0	183.6
HMOTNOST [kg]				86.2	14.8	221.9
CELKOVÁ HMOTNOST [kg]				322.8		

### BETON

SPECIFIKACE

KRYTÍ

NAVRŽENO DLE

C25/30

DLE VÝKRESU TVARU

25 mm

ČSN EN 1992-1-1; ČSN EN 206+A1;

### OCEL

B 500B

UVADENE DELKY JSOU VZTAZENY K VNEJSIMU LICI PRUTU

POLOMERY OBLOUKY JSOU POLOMERY OHYBACICH TRNU,

NEZNACENE POLOMERY JSOU 1/2 Øm,min (TAB. 8.1).

NEZNACENE UHLY JSOU 45°, 90° resp 180°.

ROVNE VLOŽKY JSOU VE VÝKAZU OZNACENE '\*'.

CELKOVÉ DELKY VLOŽEK JSOU STRIZNE DELKY.

POLOHOPIS:

LOKÁLNÍ / JTSK

VÝŠKOPIS:

LOKÁLNÍ ±0,00 = 230,51 BPV

Tato dokumentace je duševním vlastnictvím f. První statická, s.r.o.

STUPEŇ:

## DOKUMENTACE

PRO VYDÁNÍ SPOLEČNÉHO POVOLENÍ

Příloha č. 8 k vyhlášce č. 405/2017 Sb.

Č. ZAKÁZKY:	—	PARÉ:	
DATUM:	10/2023		
MĚŘÍTKO:	1:25		
FORMÁT:	A4		
ARCHITEKTONICKÝ NÁVRH:	Ing. Jan ICHA		CEDE Studio, s.r.o., MAŠINOVA 808/17, 182 00 PRAHA 8
GENERÁLNÍ PROJEKTANT:	Ing. Martin PEKÁREK Ing. Jan KLIMEŠ		CIVIL ENGINEERING DESIGN STUDIO CEDE Studio, s.r.o., MAŠINOVA 808/17, 182 00 PRAHA 8
ZODPOVĚDNÁ OSOBA GP:	Ing. Martin PEKÁREK		
ZODPOVĚDNÁ OSOBA ČÁSTI:	Ing. Pavel PŘIKRYL	PRVNÍ STATICKÁ S.R.O. Boleslavova 36, Praha 4	
VYPRACOVAL:	Ing. Pavel PŘIKRYL Ing. Michal VÍCH	PRVNÍ STATICKÁ S.R.O. Boleslavova 36, Praha 4	

OBJEDNATEL PROJEKTU:

Město Černošice

Karlštejská 259, 252 28 Černošice

STAVBA:

ZŠ Komenského - rekonstrukce střechy,

dostavba učeben, výtahu a šaten,

- Komenského 77, 252 28 Černošice -

ČÁST DOKUMENTACE:

STAVEBNĚ KONSTRUKČNÍ

ČÁST

Č. ČÁSTI:

D.1.2

NÁZEV VÝKRESU:

ŽB SLOUPY PŘÍSTAVBY 1.NP - VÝZTUŽ

Č. VÝKRESU:

101

## ZPŮSOB KÓTOVÁNÍ VLOŽEK podle ČSN EN ISO 4066

